

採択事例 9 (平成22年度)



プロジェクト名

(仮称) 港区立港南四丁目公益施設 新築工事

提案者(事業者)	港区長 武井雅昭
設計者	株式会社日本設計
施工者	ナカノフドー・坪井・菱重エステート建設共同企業体
建設地	東京都港区港南四丁目2番-1ほか

竣工済につき
簡略版としています

竣工済

提案の 概要



A. プロジェクト全体の概要

港区における環境に配慮した施設整備、特に木材利用を推奨した施設整備の一環として計画されている保育園・子ども中高生プラザ・区民協働スペース（地域コミュニティ施設）の3施設が入る、地域の中核的な複合公益施設。

B. 提案する木造化・木質化の取り組み内容

①準不燃・不燃木材の利用による法規制に順応した積極的な木質化 ②ムク材の多様化 ③木材使用量以上の視覚的効果を獲得する木加工の採用 ④木の持つ強度的弱点を克服したプラスチック含浸木フローリングの採用 ⑤環境配慮型木フローリングの採用 ⑥木の特有の反り、割れ、ささくれ等を克服した樹脂含浸処理積層木デッキ材を採用。

C. 提案のアピールポイント

木質化による法的制約や性能上の課題を技術的に解決することで、子どもから高齢者まで幅広い年齢層が利用する本施設において、木の温かみを感じ、人と環境にやさしい木質化空間を実現する。



内部の木質化との連続性を図る外観。ピロティ部へ樹脂含浸処理積層木材を使用

評価の ポイント



港区における環境に配慮した施設整備の一環として計画されている複合公益施設。準不燃・不燃処理を施した内装部材を、法規による制限範囲の限界近くまで積極的に使用している。一般の目に触れる機会が多く、都心部における建築物の木質化のモデルとなることが期待される。

このプロジェクトの
先端性
先進性

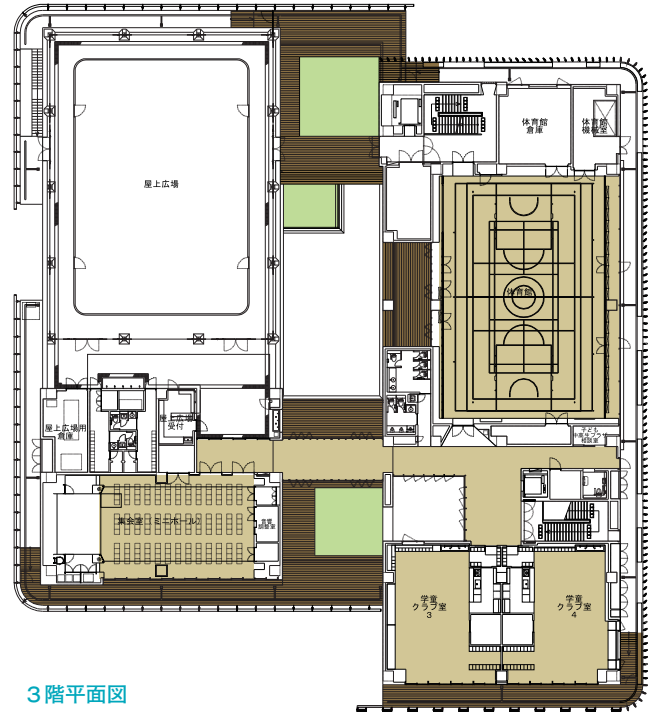
このプロジェクトの
波及性
普及性

- 準不燃・不燃木材の利用による法規制に順応した積極的な木質化。
- ムク材の多様化による本物の質感をもつ空間の実現。
- 木材使用量以上の視覚的効果を生み出す木加工（ルーバー化）の導入。
- ヒール跡の抑制など木の持つ強度上の弱点を克服したプラスチック含浸木フローリングの採用。
- 高強度と共に木材の循環型供給システムに則った環境配慮型木フローリングの採用。
- 木の特有の反り、割れ、ささくれ等を克服した、子どもたちにやさしい樹脂含浸処理積層木デッキ材を採用。

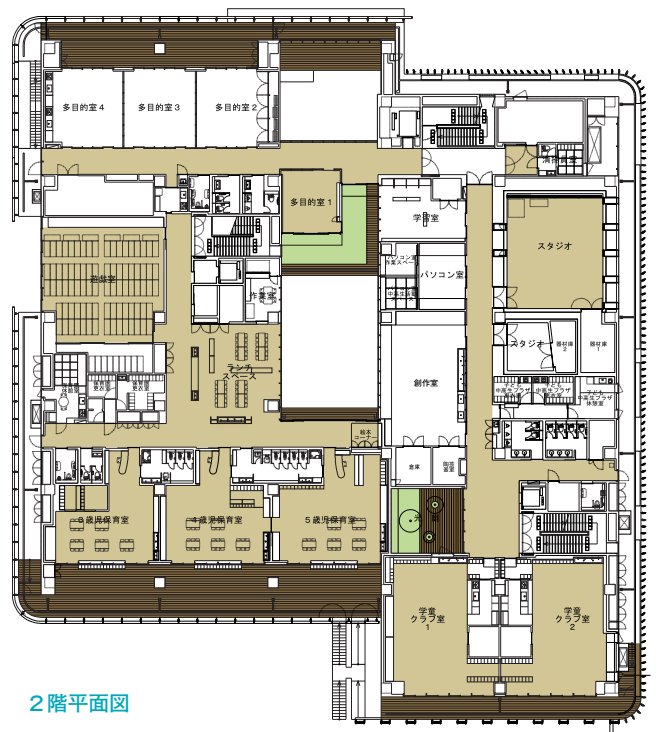
- あらゆる世代が利用する複合施設であることによる波及効果。
- 公共施設が先導となった国産材（特に多摩産材）利用推奨による地産地消の積極的な推進。
- 森林認証材の取得や都産材使用量・産地マップなどをわかりやすく表記したサインの設置、情報の公開による木質化への取り組みの積極的な視覚化。



1階平面図



3階平面図



2階平面図



木質化サインを設置して
取り組みを視覚化

木質仕上材の使用状況

- ムク材フローリング
- 環境配慮型フローリング
- プラスチック含浸木フローリング
- 樹脂含浸処理積層木デッキ

中庭を取り囲む平面構成で、中庭に向かって東側に子ども中高生プラザ、西側に保育園、北側に区民協働スペース（地域コミュニティ施設）を配置。

1階には保育園、子ども中高生プラザ、2階には保育園、子ども中高生プラザ、区民協働スペース（地域コミュニティ施設）、3階には子ども中高生プラザを配置している。各階には、屋上庭園やバルコニーなどの外部空間を積極的に設けている。

プロジェクト
データ



提案者(事業者・建築主)、設計者・施工者、建設地は
扉頁参照

建物名称：(仮称) 港区立港南四丁目公益施設

主要用途：保育所、児童福祉施設、地域コミュニティ施設等

主要構造：木造 (軸組構法 枠組壁工法 丸太組構法 その他) 鉄骨造 鉄筋コンクリート造 鉄骨鉄筋コンクリート造 その他

防火地域等の区分：防火地域 準防火地域 法22条区域 その他の区域

耐火建築物等の要件：耐火建築物 準耐火建築物(60分耐火) 準耐火建築物(45分耐火) その他の建築物

敷地面積：4,788.28㎡

建築面積：2,771.99㎡

延べ面積：6,946.32㎡

軒 高：17.7m

最高の高さ：19.6m

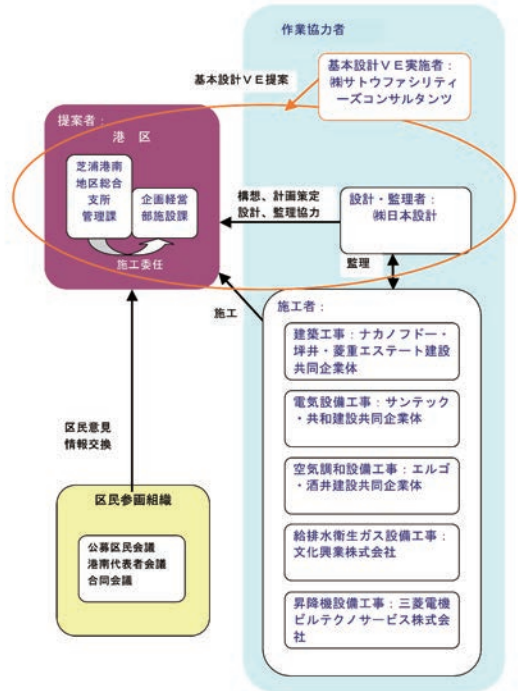
階 数：地上3階

事業期間：平成22年度～24年度

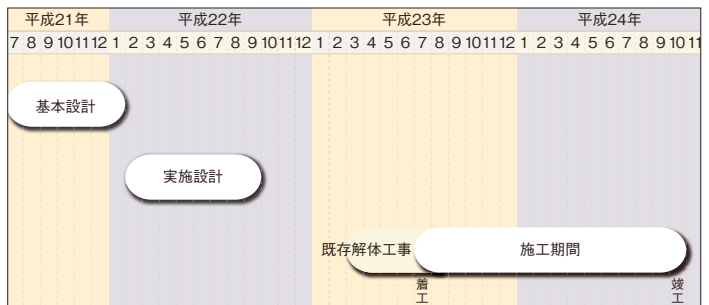
補助対象事業費：592,780千円

補助金額：29,639千円

事業の実施体制



事業スケジュール



床・壁・天井の仕上材から家具や建具、衝突防止ガード、手すりにいたるまで木質化を徹底した内部



エントランスまわりの外観



エントランスホール



保育園絵本コーナー



保育室



体育館



協働コーナー



休養室